

by GONZAGARREDI

HOME
EDUCATIONAL
SYSTEM

GLI SPAZI DEL BAMBINO



ITALIAN EXPERIENCE,
YOUR FUTURE

Un sistema
di arredi educativi
per la crescita
del tuo bambino



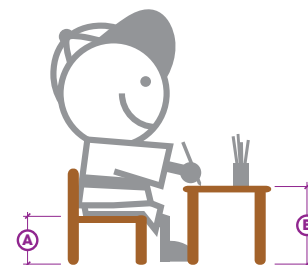
HOME
EDUCATIONAL
SYSTEM

L'ambiente in cui cresce e vive il bambino è determinante per il suo sviluppo psico-fisico. Da questa consapevolezza nasce **Home Educational System**, la proposta di Gonzagarredi a sostegno della relazione **bambino-genitore-ambiente**, in cui l'ambiente è un sistema organizzato di scambi, giochi, ruoli, linguaggi e relazioni.



Il bambino

un bambino attivo, competente e curioso, che sa investigare ed esplorare, fare e dire, usare la logica e la fantasia, la ragione e l'immaginazione.



L'ergonomia

benessere per il bambino.



Il genitore

un genitore protagonista attivo e portatore di capacità educative proprie, che desidera trovare strumenti per agire il proprio ruolo con responsabilità e consapevolezza.



L'ambiente domestico

i luoghi della casa pensati per supportare il percorso di crescita di tutti i protagonisti, in grado di trasmettere fiducia, accoglienza, autonomie e rispettosi di una crescita globale.

STATURE BAMBINO

cm

SEDIA A

Altezza sedile ± 10 mm
cm

TAVOLO B

Altezza piano ± 10 mm
cm

133 - 159

38

64

119 - 142

35

59

108 - 121

31

53

93 - 116

26

46

80 - 95

21

40

-150

-100

-50

La sicurezza

tranquillità per il genitore.

Ogni singolo arredo presenta caratteristiche di sicurezza a tutela del bambino: arredi **privi di spigoli taglienti**, parti in vista **arrotondate**, utilizzo di **materiali atossici**, arredi facilmente **igienizzabili**.



ITALIAN EXPERIENCE,
YOUR FUTURE

GAM 1925 by Gonzagarredi

GAM 1925 propone un vero e proprio sistema educativo di arredo, che coinvolge i genitori mettendo a disposizione gli strumenti per creare ambienti educativi in grado di supportare la crescita dei loro figli. Il punto di partenza è il bambino, il vero e proprio riferimento di Home Educational System.





"Tino" legno è il cassetto dove tengo i giochi, i libri e i colori. Quando lo voglio usare lo porto vicino al tavolino, oppure lo metto sul materassino o anche per terra, per giocare con gli amici. Quando ho finito lo rimetto in ordine dentro a "Dodo medio" a caselle.

"Dodo" casetta è la casa delle mie bambole e dei miei pupazzi. A volte chiedo al papà di metterla a terra e ci gioco con i miei amici e le mie amiche. Può diventare anche garage per le macchinine e fattoria per gli animali.



MORBIDO SONNO

"Teto" è il mio lettino. Se sono stanco vado a coricarmi quando voglio. Finalmente posso salire e scendere da solo e non ho bisogno di chiamare la mamma ad aiutarmi. La mamma si sente sicura quando sono con "Teto", perché mi sento protetto e sa che anche se cado non mi faccio male.



Uno spazio composto da materassini, cuscini colorati e un lettino di facile accesso è per il bambino l'ambiente adatto in cui **rifugiarsi** in ogni momento della giornata. Tutti i bambini sentono l'esigenza di uno spazio isolato rispetto al resto della casa, nel quale godere di momenti di rilassamento, di raccoglimento e di silenzi, al ritmo dei loro pensieri e delle coccole condivise con mamma e papà. **Home Educational System** trasforma questo angolo in un luogo importante, poiché favorisce lo **sviluppo emotivo ed affettivo** del bambino e il confronto con le sue emozioni, alle quali ancora non sa dare un nome, ma



che avverte attraverso i suoi disequilibri e sorrisi e nei rapporti con gli amici e gli adulti. In questo contesto i bambini e le bambine possono **ascoltare** musica, leggere, giocare con i pupazzi morbidi, in altre parole "ricaricarsi". È uno **spazio per l'anima**, al quale l'adulto dovrebbe accedere con discrezione, rispettando le richieste dei bambini. Mamma e papà non provano stupore o delusione se non sono coinvolti: l'esigenza di crescere nel silenzio va rispettata. Il bambino non si sente solo, cerca una **solitudine che dà risposte** sulla vita e va riconosciuta e accettata, sia nei tempi, sia nelle modalità.



A DODO MEDIO ad ante
cm 105x41xH70

D LOLA mensola
cm 100x25xH25

F TINO obliò
cm 31x38xH22

B DODO MEDIO a caselle
cm 105x41xH70

E PINO
cm 120x120xH5

G TETO
cm 123x62xH26

C DODO casetta
cm 105x41xH20/45



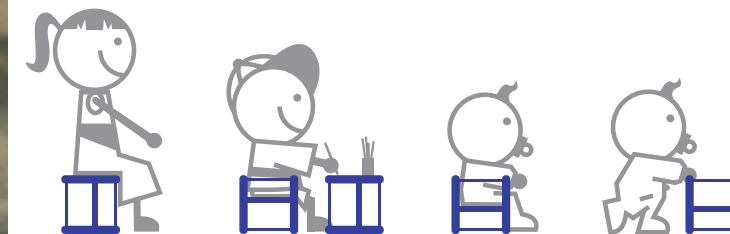


"Dodo" medio a caselle serve per sistemare i giochi voluminosi, i lavoretti che faccio da solo o con mamma e papà. Ci metto le scatole dei colori e i pennarelli. Se voglio prendere i giocattoli vedo subito dove sono e li posso raggiungere facilmente, perché sono a portata di mano mia, dei miei amici e delle mie amiche.

"Dodo" medio a caselle si può usare in tanti modi. Oltre ai ripiani interni si può usare anche il piano superiore per esporre i miei pupazzi e i miei lavori. Per la mamma è facile pulire il pavimento, grazie ai piedi alti e regolabili.



GIOCARRE INSIEME

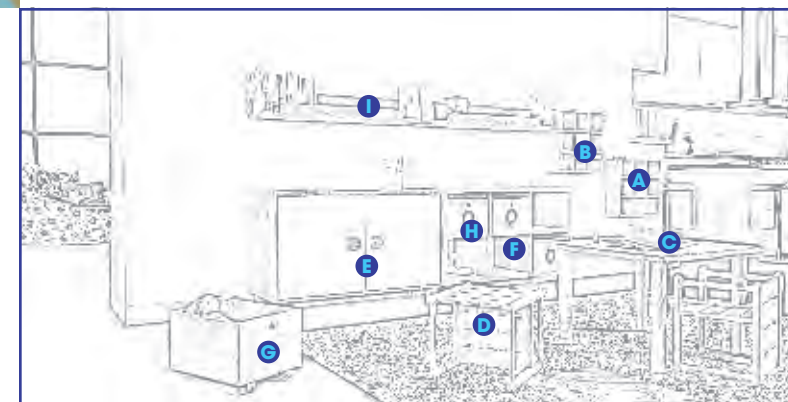


"Lina3" sedia pluriuso mi accompagna per tanto tempo. Mi sostengo ai braccioli e la spingo, così imparo a camminare. La sua forma mi aiuta quando sono piccolo, mi siedo e non cado grazie ai braccioli laterali. Se la giro la posso usare quando sarò più grande. A volte la usano la mamma e il papà come sgabello o tavolino per lavorare insieme a me.

Anche per i bambini, come per gli adulti, la casa è un luogo dove ricevere amici, chiacchierare e condividere esperienze. Quando questo avviene c'è l'esigenza di **accogliere** i nostri ospiti nella zona che maggiormente ci rappresenta, che sentiamo più nostra. Ecco allora l'importanza di avere un **angolo a misura di bambino**, dove sostare per giocare, divertirsi, disegnare, costruire in tutta sicurezza e serenità. Utilizzando gli arredi di **Home Educational System**, i bambini giocano in libertà sul tappeto come sul tavolo e dispongono di contenitori dove riporre tutto



in modo ordinato, che aiutano a riconoscere lo spazio come parte importante dell'**esperienza di crescita**. L'ambiente così costruito diventa custode di segreti, di relazioni, di ricordi, di litigi e di pace fatta per ricominciare a giocare. Arredi ben distribuiti, giocattoli a portata di mano e spazi a dimensione di bambino consentono di limitare i momenti di conflitto e di scontro, **creano armonia** e confronto. La leggerezza e la versatilità degli arredi permettono rapide **trasformazioni dello spazio** e veloci spostamenti da una stanza all'altra, stimolando le relazioni fra i bambini.



A MINI
cm 46x14xH46

D LINA3
cm 34x32xH16/21/30

G TINO ruote
cm 31x38xH26

B TRIO MINI
cm 13x13xH9

E DODO MEDIO ad ante
cm 105x41xH70

H TINO oblò
cm 31x38xH22

C LINO
cm 64x64xH46

F DODO MEDIO a caselle
cm 105x41xH70

I LOLA mensola
cm 100x25xH25





Quando guardo un libro o la mamma mi racconta una favola vado a coricarmi su "Pino" il materassino. È morbido, ha due colori, così posso scegliere su quale coricarmi. È leggero e facile da spostare. A volte lo sporco, ma la mamma non si arrabbia perché lo pulisce con una spugna.

Uso spesso "Tino" ruote per spostare i miei giocattoli da una stanza all'altra. Grazie alle ruote è facile spingerlo o trascinarlo, anche se lo riempio e diventa pesante. Dentro ai miei due cassetti "Tino" ruote metto costruzioni, libri e tutto quello che mi serve per giocare. Quando sono vuoti li posso anche sovrapporre per fare spazio nella mia stanza.

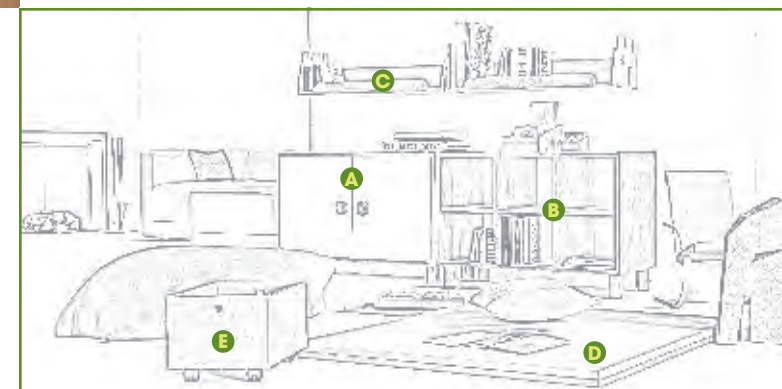


Quando uso i contenitori "Dodo" piccolo e medio sono sicuro di non farmi male. Tutti gli spigoli sono arrotondati, non ci sono bordi taglienti. Le ante si aprono a 180° e non costituiscono pericolo. Tutti i bordi sono in legno arrotondato.

La lettura ci mostra il mondo intorno a noi, insegna a vivere la realtà, ci spinge oltre noi stessi. **Ogni lettura è un viaggio**, l'esplorazione di un mondo, l'emozione di un'avventura. Quindi perché privare di questo piacere chi è in grado più di chiunque altro di sognare e di lasciarsi conquistare dalla fantasia? **Leggere fa vivere** eventi in un primo momento estranei e poi sempre più familiari. La lettura parla all'immaginazione, dà risposte emotive e veicola messaggi attraverso l'unico linguaggio che il bimbo conosce: il fantastico. E ancora: in un mondo frenetico, fatto di ritmi innaturali, **leggere rieduca alla calma**.



al silenzio, all'attesa paziente dell'evolversi degli eventi. Con **Home Educational System** si può trasformare un angolo della stanza in zona morbida, con materassino, cuscini e pouf a forma di animali. Su una mensola possiamo **sistemare tutti i nostri libri**, per averli a portata di mano e non interrompere la magia di una mamma che legge fiabe a voce alta mille e mille volte. In alternativa si può inserire un tavolo, sul quale sfogliare i primi libri che parlano del mondo e disegnare le immagini che più ci piacciono, per poi riporre tutto nel mobile dove potremo ritrovarli sempre **ordinati e disponibili**.



A DODO MEDIO ad ante
cm 105x41xH70

C LOLA mensola
cm 100x25xH25

E TINO ruote
cm 31x38xH26

B DODO MEDIO a caselle
cm 105x41xH70

D PINO
cm 120x120xH5





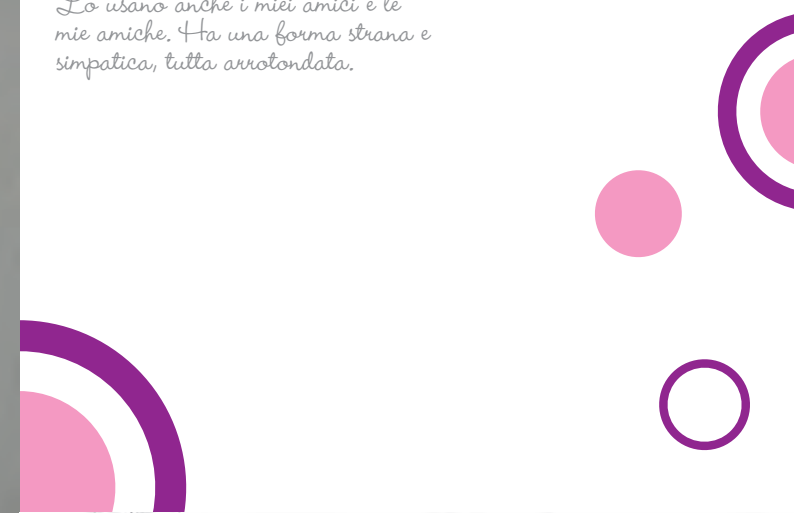
"Lino" il tavolino è il mio compagno di avventure e di giochi. Con "Lino" scrivo, dipingo, leggo e faccio le costruzioni. Se uso "Lino" il tavolino e "Lina" la seggiolina sto proprio comodo e sembra che il tempo voli via. Se sporco il piano la mamma non si preoccupa, perché si pulisce facilmente.

"Lina" la seggiolina non si stanca mai di giocare. Mi siedo, mi dondolo, vado a cavalcioni, diventa automobile, nave spaziale, aereo e barca. La porto dove voglio, è robusta e resistente. È bella e colorata e mi mette allegria tutte le volte che la uso.

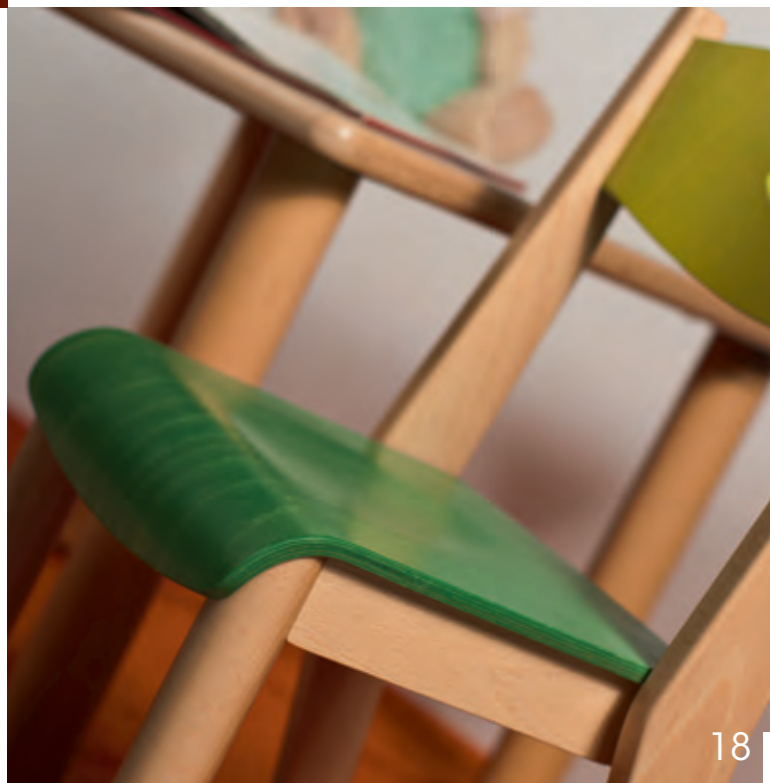


FAR FINTA

"Pepe" l'appendiabiti serve per appendere i miei vestiti. È stato sistemato all'altezza giusta, ci arrivo senza usare sgabelli o sedie per arrampicarmi. Lo usano anche i miei amici e le mie amiche. Ha una forma strana e simpatica, tutta arrotondata.



Il gioco simbolico del "far finta" fa il suo esordio nella prima infanzia intorno ai **12/15 mesi**, con uno sviluppo in diverse forme fino ai 6 anni di vita. È un'importante attività culturale e di crescita autentica, attraverso la quale i piccoli contribuiscono direttamente e personalmente a strutturare il proprio **sviluppo cognitivo, sociale e affettivo**. Il gioco simbolico racchiude in sé giochi di finzione, di identificazione e di immaginazione. **Home Educational System** permette ai genitori di trasformare lo spazio dei propri bambini in diversi ambienti:



cucina: basta riempire il casellario di barattoli con la pasta, pentolini, tovaglioli e apparecchiare la tavola;
travestimenti: negli stessi spazi inseriamo specchi, spazzole, cappelli e abiti, appendiamo costumi e mantelli, per giocare con la costruzione dell'identità;
laboratorio artigianale: giochi di costruzione e piccoli attrezzi da lavoro porteranno la fantasia del bambino a inventare un grande cantiere;
gioco della bambola: il sopralzo del mobile contenitore diventa casetta per le bambole;
garage: rimessa per le macchinine, pista per gare, autofficina...
 Nei cassetti possono trovare rifugio costruzioni e animali, con i quali costruire città e paesaggi fantastici.



A DODO MEDIO ad ante
cm 105x41xH70

D LINO
cm 64x64xH53

F TINO obliò
cm 31x38xH22

B DODO MEDIO a caselle
cm 105x41xH70

E LINA
cm 38x34xH31/60

G PEPE
cm 13,5x4,5xH14,5

C LOLA mensola
cm 100x25xH25





"Ello" è il mio carrello, lo riempio di materiale, fogli da disegno e colori. Quando voglio lo trasformo in vagone per i giochi e per i travestimenti. Lo uso per trasportare ogni cosa da una stanza all'altra, tenendo sempre in ordine i miei spazi.

"Lola" la mensola la uso per esporre i miei lavori e per mostrare i miei disegni alla mamma, al papà e agli amici quando vengono a giocare a casa mia. I miei libri e i miei giocattoli non cadono, perché i bianchetti a forma di castello e un piccolo bordo li trattengono.

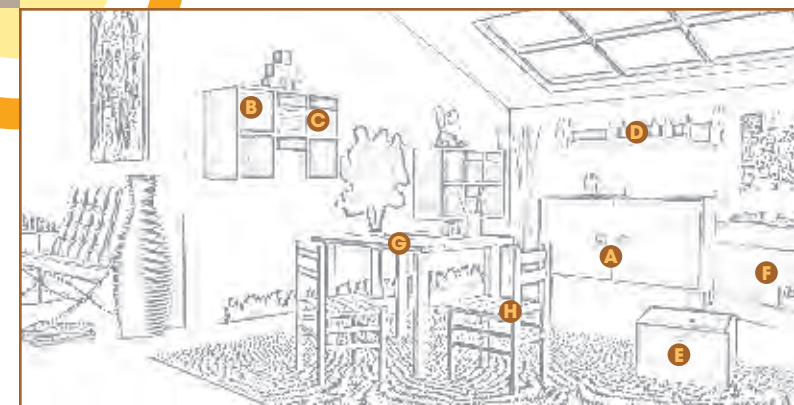


"Dodo" medio contenitore è la grotta dei tesori, qui nascondo e chiudo dentro tutte le mie cose. La mamma è contenta perché tengo la stanza in ordine e io so sempre dove sono i miei giochi. È facile da aprire, perché la sua maniglia è stata appositamente progettata per la mia mano.

Creare in casa una zona di "piccolo atelier" dedicata alle attività del "fare", della scoperta, del pensare e dello stare bene insieme significa partire dall'idea di **bambino competente**, che pensa e si esprime con codici e linguaggi diversi da quelli dell'adulto, ma che ha bisogno di un adulto in grado di ascoltarlo. **Home Educational System** offre ai genitori l'opportunità di sperimentare con il proprio figlio in un **ambiente a misura di bambino**, circoscritto rispetto alla casa. Qui si gioca con il sale colorato, la farina e la pasta sale, le tempere e i pennarelli. Nei vari cassetti e sul carrello



troveranno spazio fogli e colori, ordinati e riconoscibili, e sulla mensola più alta le tempere. Ogni cosa avrà un proprio posto, consentendo al bambino di avere tutto a portata di mano e di riporre da solo gli oggetti a fine lavoro. Si supporta così la sua **autonomia** e si condividono momenti di **alta creatività**. Il prodotto finale sarà messo in mostra, conservato e archiviato tra gli spazi del casellario e sulla mensola, oggetto tangibile e non solo traccia sfumata tra i tanti ricordi dell'infanzia. Questo spazio aiuta a costruire e a trattenere pezzi di vita e sorrisi.



- A DODO MEDIO ad ante** cm 105x41xH70
- B MINO** cm 74x24,6xH9,6
- C TRIO MINO** cm 22x22xH15
- D LOLA mensola** cm 100x25xH25
- E TINO legno** cm 31x38xH22
- F ELLO** cm 85x50xH62
- G LINO** cm 64x64xH53
- H LINA** cm 34x32xH31/60,5



Il bambino e le sue relazioni al centro di Home Educational System.



Il percorso di crescita del bambino

Ogni fase evolutiva è connotata da modi diversi di percepire la realtà e di fruire dei suoi stimoli. Il bambino deve trovarsi in un ambiente che tenga in considerazione le sue **specifiche esigenze in ogni tappa del suo percorso di crescita**.

Queste esigenze sono soddisfatte nelle strutture educative istituzionali, quali asili nido e scuole dell'infanzia, ma spesso non trovano nell'ambiente domestico il loro naturale proseguimento.

La filosofia di Home Educational System

Attraverso **Home Educational System** i bambini e le bambine possono avere a disposizione anche a casa un luogo che favorisca la loro crescita, come tale riconosciuto fondamentale nel processo evolutivo.

Uno spazio per ogni fase evolutiva

Da qui la necessità di mobili che tengano conto del suo **naturale bisogno di muoversi**, urtando tutto ciò che gli sta intorno quando sta imparando a camminare. Servono arredi che abbiano spigoli arrotondati e bordi non taglienti. Verso i **due anni**, il bambino sente il bisogno di mettere alla prova e sviluppare le proprie **abilità psicomotorie** attraverso capriole, ruzzoloni e salti. Da qui la necessità di disporre di materassini e oggetti morbidi, sui quali **sperimentarsi senza pericoli**. Verso i **tre anni** si manifesta l'esigenza di provare esperienze diverse, che **mettono alla prova l'intelligenza del bambino**, magari attraverso l'utilizzo di un tavolo su cui disegnare, visionare i suoi libri preferiti o semplicemente giocare.

Ambienti protettivi e plasmabili

Un ambiente che **protegge e rassicura**, rappresentando allo stesso tempo una fonte di stimolo e di apprendimento. Il bambino deve potersi appropriare dello spazio, **controllarlo e plasmarlo usando la fantasia**, deve poter accedere a oggetti che diventano suoi compagni di avventura e che appartengono a un codice familiare e affascinante.



24



25

Costruire spazi "a misura di bambino"

Nell'arredare un'abitazione, **sono gli adulti di solito a scegliere** la distribuzione degli spazi, gli oggetti e i mobili. **I bambini si trovano quindi a vivere in un contesto "a misura di adulto"**, spesso non pienamente rispondente ai bisogni tipici dell'infanzia.

Le esigenze del bambino

Nella visione della vita dei più piccoli dominano incontrastate armonia e semplicità, i sentimenti sono istintivi e la realtà si mescola al sogno. Nel progettare lo spazio per i bambini occorre innanzitutto tenere presente queste esigenze, senza dimenticare **sicurezza, solidità e qualità** di forme e materiali.

Una scelta consapevole

Gli spazi destinati ai bambini vanno arredati con elementi duttili, trasformabili e polifunzionali. È perciò fondamentale che i **genitori** operino in modo **consapevole** la scelta dei materiali da mettere a disposizione dei loro figli. Gli spazi e gli oggetti diventano il mondo delle prime scoperte, della crescita, del gioco e della relazione.

Le competenze del genitore

Il genitore deve inoltre **sapere come interagire con il bambino** nei suoi spazi, intuire quando essere presente e quando rispettare la sua necessità di solitudine. Mamma e papà devono sapere dove e come rapportarsi nei confronti del bambino, cosa dire e in quale momento, per svolgere un ruolo di supporto e di stimolo per la sua formazione.

Il genitore come risorsa

Siamo quindi di fronte a un **genitore** che diventa **vero protagonista dei cambiamenti e della crescita**, consapevole dell'importanza del proprio ruolo e del ruolo dell'ambiente.

Il genitore è attore protagonista del percorso formativo ed educativo del suo bambino.



IL BAMBINO

IL GENITORE

L'ambiente
quale facilitatore
di sviluppo
e mediatore
formativo.

Tutti gli arredi di **Home Educational System** e i loro complementi nascono dalla messa in rete di competenze diversificate, che spaziano da quelle dei **pedagogisti** a quelle di **architetti** e **designer**. È un percorso / laboratorio che si arricchisce grazie alle più recenti innovazioni, ma attinge anche ai grandi pedagogisti del Novecento.

Ad esempio **Piaget**, medico interessato allo studio delle strutture mentali dei bambini, sostiene attraverso la sua ricerca che **"esiste una differenza qualitativa tra le modalità di pensiero del bambino e quelle dell'adulto"**.

Il bambino non è quindi un adulto in miniatura e il **rapporto con l'ambiente fisico e sociale** incide sulle sue capacità di costruire conoscenze, quindi sulle capacità dell'intelligenza.

L'allestimento dello spazio, la sua organizzazione e la sua cura facilitano questo compito. L'ambiente deve essere **confortevole e familiare**, un luogo in cui forme e colori caratterizzano e diversificano lo spazio, permettendo di:

- **comunicare**
- **giocare**
- **costruire**
- **sperimentare**
- **muoversi**

Luoghi quindi che devono saper **evolversi** e **modificarsi** con la presenza di nuove esigenze, saper aggregare, ma anche separare, pensati in micro-aree in cui lasciare il segno del fare, dei sogni e dei giochi.



Maria Montessori (1870-1952) sosteneva che l'ambiente, per supportare le conoscenze del bambino, deve essere proporzionato ad esso, alle sue possibilità. In un ambiente a misura di adulto il bambino non si trova a suo agio. (foto archivio Opera Nazionale Montessori)

La nostra è una costante e continua ricerca progettuale degli spazi e degli arredi affinché i bambini e le bambine si sentano a proprio agio nel contesto abitativo.

I materiali e i colori

Utilizziamo **materiali** che **spaziano dal legno naturale al calore dei morbidi tappeti**, con **colori** che rispettano le indicazioni delle più recenti ricerche scientifiche. Sappiamo con certezza che i colori incidono, inconsciamente, sull'umore di ogni individuo. Questo motiva la scelta di **colori neutri**, che danno un senso di pulizia e di spazio, con l'aggiunta di **piccoli particolari più colorati** che contribuiscono a trasmettere calore e personalità ai singoli complementi. Per questo si consiglia di intervenire anche sulle pareti con colori tenui che trasmettano calore, sicurezza e, nel contempo, rafforzamento di sensazioni.

La luce

La **luce**, naturale o artificiale, diventa parte sostanziale dell'ambiente e deve essere perfettamente **integrata agli arredi**. Una corretta illuminazione dello spazio, oltre a facilitare la visualizzazione degli oggetti, **può rendere confortevole, accattivante, misterioso e sicuro** anche l'angolo più remoto. Ansia e ipereccitazione sono l'effetto di una luce troppo forte, al contrario una luce piatta porta a stanchezza, depressione e malumore. **È necessario progettare degli ambienti con varie fonti di luce, naturale e artificiale**. Le fonti di luce artificiale comunemente utilizzate sono l'incandescenza e la fluorescenza. La prima genera una luce calda e piacevole per i piccoli, creando atmosfere rilassanti. La seconda è indicata per effetti di intensità e colore.

Le forme

Le **forme** degli arredi, i particolari costruttivi, gli accessori di completamento sono progettati con la **massima attenzione all'uso** da parte del bambino. Il particolare design della **maniglia dei mobili**, oltre a essere studiato come facile presa per la sua mano, rievoca il **seno della madre**, richiamando l'aspetto materno fortemente presente nel bambino. Forme che comunichino messaggi positivi, rassicuranti e materni. Con **spigoli che lasciano spazio alle forme arrotondate e un design** in cui il bambino coglie la propria visione della realtà.

Il design

Design ha un significato molto ampio, non comprende solo il fattore estetico, ma anche il rapporto **tra il prodotto e il suo utilizzatore** e l'intero studio del processo costruttivo. Quindi il design di un prodotto è il risultato dell'analisi delle varie caratteristiche progettuali che compongono il prodotto stesso. Un oggetto di design, quindi, racchiude in sé ergonomia, usabilità, semplicità costruttiva, sostenibilità ambientale, impatto ambientale, estetica. Sono queste le peculiarità che accompagnano il design dei nostri arredi. **Oggetti studiati e prodotti per i bambini**, che si relazionano con l'ambiente esterno, ma ad uso esclusivo dei bambini. Non sono mai copie in miniatura di oggetti progettati per gli adulti.



La sicurezza GAM 1925 by Gonzagarredi

La nostra esperienza pluridecennale nella realizzazione di forniture per asili nido e scuole dell'infanzia è garanzia di una incessante e continua attenzione alla sicurezza degli oggetti che produciamo in rapporto ai piccoli fruitori. Accorgimenti quali spigoli arrotondati, bordi non taglienti e levigati fanno da sempre parte dello schema progettuale e produttivo dei nostri arredi. All'aspetto costruttivo degli oggetti, si affianca l'aspetto ergonomico. La corretta postura del bambino mentre scrive, legge o compie altre attività sarà inizialmente sinonimo di gradevolezza e di piacevolezza nell'utilizzo dei materiali e, a medio lungo termine, eviterà dei fastidiosi mal di schiena. Esistono specifiche prove di laboratorio che certificano la sicurezza e l'ergonomicità del prodotto. I nostri prodotti non sono giocattoli ma arredi, e come tali vengono sottoposti a severi test di resistenza e durata. Solo dopo il superamento di queste prove vengono forniti alle scuole e nell'ambiente domestico. GAM1925 è membro della Commissione Tecnica Uni che partecipa alla valutazione delle prove e dei test di laboratorio a cui sottoporre gli arredi. Ciò rappresenta una garanzia assoluta di rispetto delle più restrittive norme europee. Per una corretta e trasparente informazione sui requisiti di sicurezza degli arredi della linea GAM, nella scheda tecnica che accompagna il prodotto sono indicate le prove di laboratorio a cui è stato sottoposto l'oggetto. Questa è la nostra garanzia a tutela del vostro bambino.

Resistenza e manutenzione GAM 1925

Gli arredi della linea Home Educational System sono continuamente sollecitati dai bambini. Una sedia viene spostata, trascinata, sollevata dal bambino e dai genitori, si usa per leggere, per scrivere, dipingere, può essere contemporaneamente cavallo e slitta. Per questo abbiamo pensato a prodotti che non necessitano di manutenzione straordinaria. Nei nostri arredi non esistono tiranti, molle o parti di oggetti da verificare periodicamente. Gli arredi maggiormente soggetti alle sollecitazioni da parte dei bambini - tavoli e contenitori - hanno un rivestimento che permette una facile pulizia e igienicità. Il bambino può anche pranzare sul tavolo, in quanto il peculiare rivestimento del piano garantisce l'igienicità e l'inalterabilità della superficie. Piani dei tavoli, mobili e materassini si puliscono con panni umidi. L'altezza dei piedi dei mobili contenitori è stata studiata per permettere l'accesso all'aspirapolvere.



Rispetto per l'ambiente

I nostri arredi rispettano l'ambiente. Proverranno da legno riciclato post-consumo. Sono atossici e conformi alla Classe E1 relativamente al contenuto di formaldeide. La nostra azienda è certificata ISO 9001, "Sistema di gestione per la qualità" e ISO 14001 "Sistema di gestione ambientale". Tutti i prodotti sono perfettamente disassemblabili per permettere un corretto smaltimento.



ARREDI PER SCUOLE
DELL'INFANZIA E
DELL'OBBLIGO,
ARREDI PER
BIBLIOTECA
E MATERIALI
MONTESSORI
PRE-SCHOOL AND
SCHOOL FURNITURE,
LIBRARY FURNITURE AND
MONTESSORI MATERIALS

Gonzagarredi Soc. Coop.
Strada Prov.le Pascoletto, 5
46023 Gonzaga (MN) - Italy
Tel. +39 0376 518 200 - Fax +39 0376 528 127
www.gonzagarredi.it - info@gonzagarredi.it