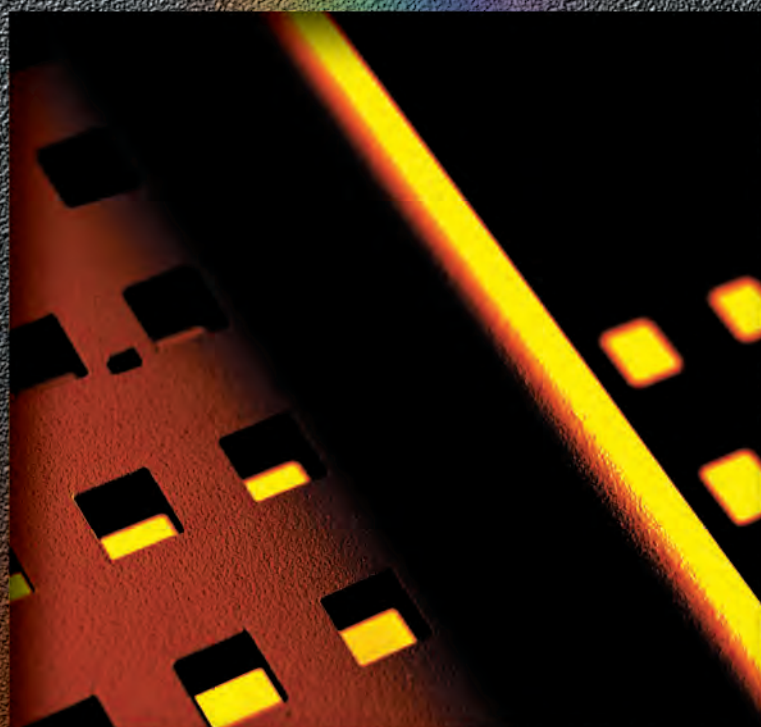


# SIMPLICIO®



S C A F F A L I E A C C E S S O R I



## GONZAGARREDI

L'evoluzione dei servizi che caratterizzano il *Sistema Biblioteca* è continuamente monitorata dal Centro Studi e Ricerca aziendale.

I contatti quotidiani e la condivisione di esperienze con i bibliotecari e gli architetti che si occupano della progettazione e dell'arredamento degli spazi adibiti ad attività culturali hanno affinato, negli anni, la specializzazione del nostro know-how e delle nostre competenze tecniche. Gonzagarredi è pertanto in grado di soddisfare le molteplici esigenze che si presentano in questo settore.

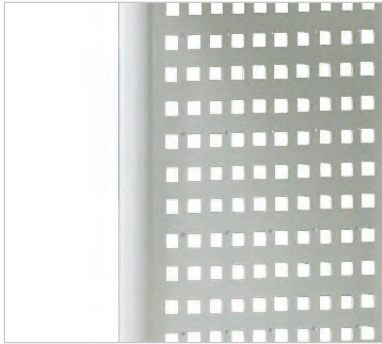
## LINEA "SIMPPLICIO": CARATTERISTICHE COSTRUTTIVE

Le scaffalature della linea "Simplicio", realizzate interamente in acciaio stampato, si caratterizzano per l'estrema flessibilità e semplicità degli elementi che le compongono. Il particolare design della fiancata garantisce la necessaria duttilità che oggi è sempre più richiesta nella proposta e nell'elaborazione di nuove forme di collocazione ed esposizione. La gamma degli accessori è il frutto di anni di sperimentazione e ricerca ed è parte integrante di una linea completa di elementi, compatibile con tutte le serie di scaffalature proposte da Gonzagarredi.









**POSIZIONAMENTO DEI RIPIANI**

Sistema di posizionamento dei ripiani, realizzato mediante apposita foratura del fianco e inserimento di specifici reggipiani, adatti sia allo spostamento verticale dei ripiani, sia all'inclinazione a uso espositore.



**SEGNALETICA GENERALE**

Realizzata in lamiera stampata con scritte autoadesive e applicabile sul top dello scaffale, per l'indicazione della materia contenuta.

Dimensioni cm 80 x h15



**SEGNALETICA A BANDIERA**

Realizzata in lamiera d'acciaio verniciata e applicabile sul montante dello scaffale, per l'indicazione della materia contenuta.

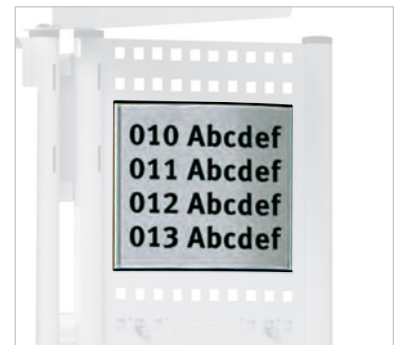
Dimensioni cm 30 x h10



**PANNELLO DI SEGNALETICA**

Realizzata in lamiera d'acciaio verniciata e applicabile ai fianchi delle scaffalature, per l'indicazione delle materie contenute nelle file delle scaffalature poste centralmente nelle sale.

Dimensioni cm 22 x h34



**PANNELLO SEGNALETICA**

Realizzato in lamiera d'acciaio verniciata, con parte espositiva dotata di tasca per inserimento segnaletica. Applicabile ai fianchi delle scaffalature per l'indicazione delle materie contenute nelle file poste centralmente nelle sale.

Dimensioni cm 21 x 2,5 x h15,5



**SEGNALETICA BIFRONTE**

Realizzata in lamiera d'acciaio verniciata e applicabile ai fianchi delle scaffalature, per l'indicazione delle materie contenute nelle file delle scaffalature poste centralmente nelle sale.

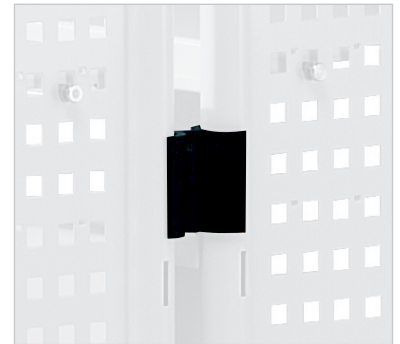
Dimensioni cm 20 x 4 x h9



**PIEDE DI LIVELLAMENTO**

Realizzato con anima interna in acciaio e parte esterna in gomma stampata.

Dimensioni Ø cm 3 x h3



**SISTEMA DI GIUNZIONE**

Realizzato in polipropilene stampato, dotato di appositi incastri per inserimento nei fianchi dello scaffale bifronte.



**PARTICOLARE DEL RIPIANO**

Il ripiano è predisposto per contenere elementi di segnaletica per l'individuazione delle materie collocate. Possono essere inserite etichette con spessore massimo di 1,5 mm e altezza massima di 20 mm.

Dimensioni per tutta la lunghezza del ripiano.



**PIANO D'APPOGGIO**

Realizzato in pannello derivato dal legno, rivestito con carte impregnate, bordato in legno massello di faggio verniciato e dotato di sistemi di aggancio per l'applicazione al fianco dello scaffale.

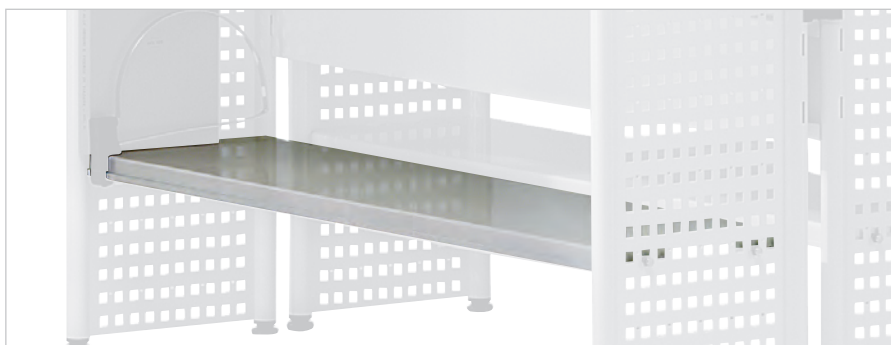
Dimensioni cm 54 x 27 x h2,5



**ESPOSITORE LIBRI**

Realizzato in plexiglas sagomato per il contenimento del materiale librario; dotato di sistema di aggancio per l'inserimento nel fianco dello scaffale.

Dimensioni cm 27 x 4 x h30



**RIPIANO PER LIBRI**

Realizzato in lamiera d'acciaio verniciata, dotato di sistemi di aggancio laterali per l'inserimento sul fianco dello scaffale.

Dimensioni cm 90 x 25 x h2,5



**FERMALIBRI SCORREVOLE**

Realizzato con un supporto in plexiglas e un elemento di bloccaggio dei libri in acciaio cromato, inseribile nella sagomatura della parte anteriore del ripiano.

Dimensioni cm 23 x 2 x h16



**PIANO ESPOSITORE**

Realizzato in lamiera d'acciaio verniciata, dotato di sistemi di aggancio laterali per l'inserimento sul fianco dello scaffale e completo di fascia frontale in plexiglas per l'esposizione del materiale librario.

Dimensioni cm 90 x 25 x h2,5





**ESPOSITORE PER CD**

Realizzato in lamiera d'acciaio microforata e verniciata, inseribile sul ripiano per libri, per esporre novità e materiali multimediali.

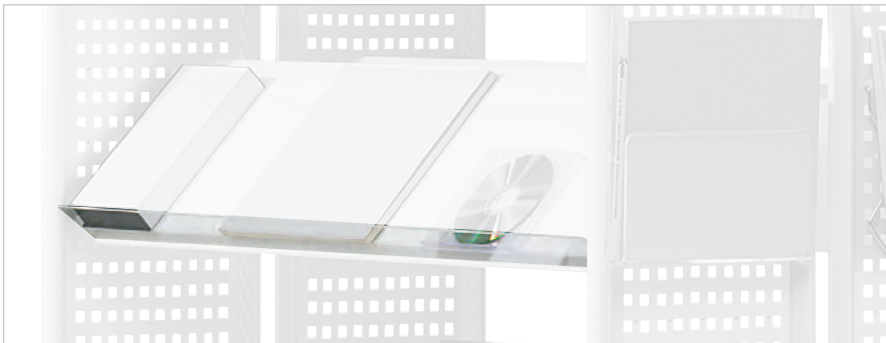
Dimensioni cm 90 x 13 x h2



**ESPOSITORE LIBRI**

Realizzato in tondino di acciaio cromato, dotato di sistema di aggancio per l'inserimento nel fianco dello scaffale.

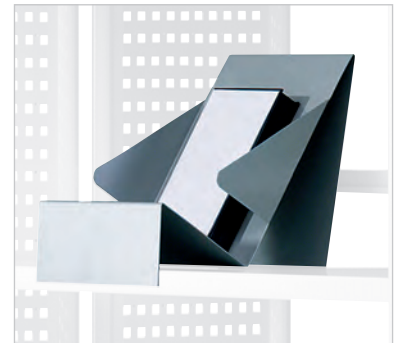
Dimensioni cm 20 x 5 x h18



**BANDELLA RIPIANO**

Realizzata in plexiglas, collocabile sul fronte del ripiano per il contenimento e l'esposizione del materiale librario.

Dimensioni cm 90 x h6



**ESPOSITORE LIBRI**

Realizzato in lamiera d'acciaio verniciata, inseribile sul ripiano per libri per esporre novità e materiali da collocare sul ripiano.

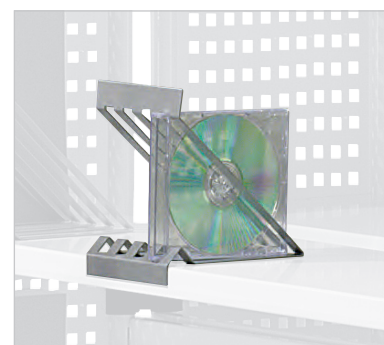
Dimensioni cm 22 x 26 x h25



**PIANO ESPOSITORE ESTRAIBILE**

Realizzato in pannello derivato dal legno rivestito con carte impregnate e bordato in legno massello di faggio verniciato. Dotato di aggancio per l'applicazione al fianco dello scaffale e di sistema per l'esposizione di CD, VHS e DVD.

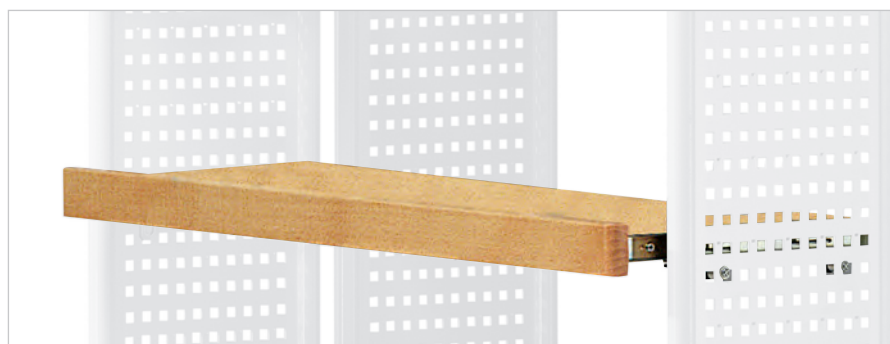
Dimensioni cm 90 x 25 x h8



**ESPOSITORE CD**

Realizzato in lamiera d'acciaio verniciata, inseribile sul ripiano per libri per esporre novità multimediali.

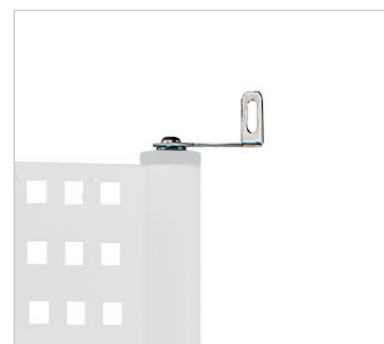
Dimensioni cm 12 x 15 x h16



**PIANO ESTRAIBILE**

Piano estraibile per la consultazione dei libri, realizzato in pannello derivato dal legno rivestito con carte impregnate e bordato in legno massello di faggio verniciato. Dotato di aggancio per l'applicazione al fianco dello scaffale.

Dimensioni cm 90 x 25 x h5



**SISTEMA DI FISSAGGIO A PARETE**

Realizzato in lamiera d'acciaio verniciata e applicabile sul montante dello scaffale.

Dimensioni cm cm 5,5 x 2 x h3,5



**SISTEMA CARRELLATO**

Realizzato in acciaio trafilato, completo di ruote con portata 100 kg. cad. dotate di inserto in faggio verniciato.

Dimensioni cm 95 x 60 x h15

BIBLIOTECHE PUBBLICHE, UNIVERSITARIE, SCOLASTICHE, MEDIATECHE, SALE DI LETTURA,  
CENTRI DI DOCUMENTAZIONE, INFORMAGIOVANI



SISTEMI D'ARREDO PER BIBLIOTECHE

[www.gonzagarredi.it](http://www.gonzagarredi.it)

46023 Gonzaga (MN) - Italia - Strada Prov.le Pascoletto, 5  
Tel. +39 0376 518200 / Fax +39 0376 528127

Divisione Biblioteche - Tel. +39 0376 518204 / +39 0376 518214  
[biblioteca@gonzagarredi.it](mailto:biblioteca@gonzagarredi.it)

#### MILANO

Via Antonello Da Messina, 5 - 20146 Milano  
Tel. +39 02 48751071 / Fax +39 02 40011514  
[gonzagarredi.mi@gonzagarredi.it](mailto:gonzagarredi.mi@gonzagarredi.it)

#### ROMA

Via Badoero, 67 - 00154 Roma  
Tel. +39 06 48930616 / Fax +39 06 48912084  
[gonzagarredi.roma@gonzagarredi.it](mailto:gonzagarredi.roma@gonzagarredi.it)



SCUOLE DELL'INFANZIA • SCUOLE DELL'OBBLIGO • MATERIALE MONTESSORI • BIBLIOTECHE