

BABELIX

S C A F F A L I E A C C E S S O R I



S H E L V E S A N D A C C E S S O R I E S

GONZAGARREDI
CENTRO STUDI RICERCA E PRODUZIONE  PER LE COMUNITA'

SISTEMI D'ARREDO PER BIBLIOTECHE • FITTING SYSTEMS FOR LIBRARIES



Babelix unisce la tradizione del legno, che accompagna tutta la storia delle biblioteche, con la duttilità del metallo, che restituisce migliori performance funzionali alla biblioteca a scaffale aperto. La struttura in legno di faggio, con traversi in acciaio cromato, è abbinata ad una cremagliera a fori multipli, con gamma di diversi colori, che consente un facile riposizionamento del ripiano per modificare nel tempo il layout della biblioteca.

La versatilità del piano, gli accessori di completamento e l'assoluta compatibilità con le altre linee di scaffali Gonzagarredi fanno di Babelix la proposta studiata per ogni tipologia di biblioteca.

Babelix combines the wood tradition, that has always distinguished the libraries history, with the metal ductility, that gives best functional performance to the open shelf libraries. The structure in solid beech, with chromium-plated steel crosspieces is joined to a metal rack for the shelf holders, with a wide range of colours. The rack allows an easy adjustability of the shelf so as to change the shelf layout any time.

The book shelf versatility, the accessories and the total compatibility with other Gonzagarredi shelving production lines make Babelix the right solution for every kind of library.









FIANCO MONOFRONT

SINGLE-FRONT SIDE

- Fianco scaffale monofronte •
Realizzato in legno massello di faggio verniciato al naturale, con inserimento di elementi cremagliera in metallo verniciati con polveri epossipoliestere.
- *Single-front shelving side •
In solid beech with transparent varnish, equipped with metal rack painted with epoxy powder.*



FIANCO BIFRONT

DOUBLE-FRONT SIDE

- Fianco scaffale bifronte •
Realizzato in legno massello di faggio verniciato al naturale, con inserimento di elementi cremagliera in metallo verniciati con polveri epossipoliestere.
- *Double-front shelving side •
In solid beech with transparent varnish, equipped with metal rack painted with epoxy powder.*



PIEDE LIVELLAMENTO

ADJUSTABLE FOOT

- Piede di livellamento •
Realizzato con parte interna in acciaio e parte in resina stampata. Escursione mm 15.
- *Adjustable foot •
Steel core and outer moulded resin.
Range: mm 15.*



1BLX.72.25

cm 93 x 29 x h 7

- Top per scaffale •
Realizzato in lamiera d'acciaio stampata e verniciata con polveri epossipoliestere, dotato di nervature anteriori e posteriori e completo di sistema di aggancio per l'inserimento sui terminali del fianco dello scaffale.
- *Shelving top •
Stamped steel plate painted with epoxy powder; equipped with back and front beads and hook system for fitting to shelving sides.*

**1BLX.72.01.0**

cm 87 x 26 x h 2,5 / 7

- Piano porta libri •

Realizzato in lamiera d'acciaio stampata e verniciata con polveri epossipoliestere, dotato di nervature anteriori e posteriori, completo di sistema di aggancio per l'inserimento sul fianco dello scaffale. La parte frontale del ripiano permette l'inserimento della segnaletica specifica e lo scorrimento del fermalibri.

- Book shelf •

Stamped steel plate painted with epoxy powder, equipped with back and front beads and hook system for fitting on shelving side. Shelf front so shaped as to allow introduction of specific signs and sliding of book support.

**POSIZIONAMENTO RIPIANI**

POSITIONING SYSTEM

- Sistema posizionamento ripiani •

Realizzato mediante apposita foratura del fianco e inserimento di specifici reggipiani, adatti sia allo spostamento verticale dei ripiani, sia all'inclinazione ad uso espositore.

- Shelf positioning system •

Drilled side with special shelf-supports, suitable for moving and inclining (display use) shelves.

**1BLX.72.01.0**

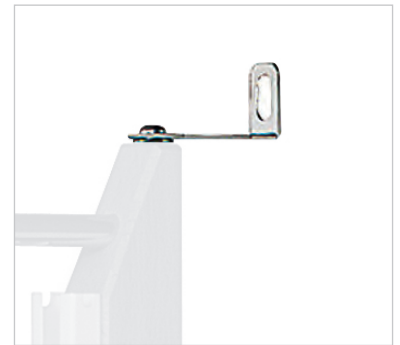
cm 87 x 26 x h 2,5 / 7

- Piano porta libri utilizzato come elemento espositivo •

Il particolare disegno della sponda di contenimento posteriore permette di utilizzare il ripiano anche come espositore.

- Display book shelf •

With special rear retaining edge which allows use as display unit for new publications.

**1BLX.72.90**

cm 7 x 2 x h 4

- Sistema di fissaggio al muro •

Realizzato in lamiera stampata applicabile al montante dello scaffale.

- Wall-hanging system •

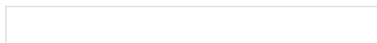
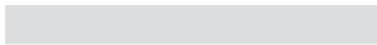
In stamped plated steel, to be applied to shelving upright.



1BL.72.78

cm 10 x 12 x h 13

- Espositore per libri •
Realizzato in plexiglas trasparente.
- *Book display* •
In transparent plexiglas.



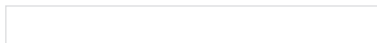
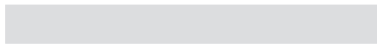
- Materiale fuori produzione •
- *Items out of production* •



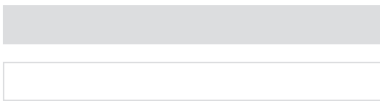
1SP.87.70

cm 20 x 2 x h 20

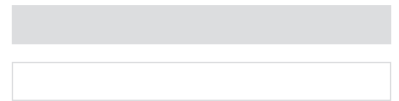
- Fernalibri scorrevole nella parte anteriore del piano •
Realizzato con un elemento scorrevole in resina stampata e un elemento di bloccaggio dei libri in acciaio cromato.
- *Sliding book support* •
Consisting of a sliding element in moulded resin and a book retaining element in chromium-plated steel, to be fitted to the shelf front.



- Materiale fuori produzione •
- *Items out of production* •



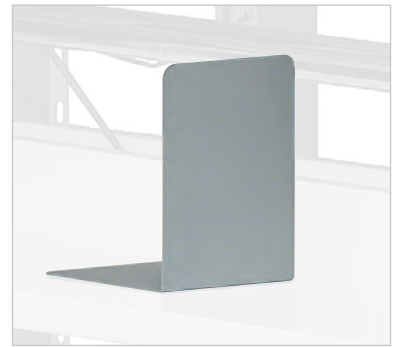
- Materiale fuori produzione •
- *Items out of production* •



- Materiale fuori produzione •
- *Items out of production* •



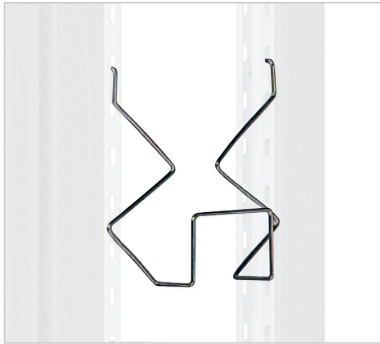
- Materiale fuori produzione •
- *Items out of production* •



1SP.87.72

cm 12 x 12 x h 15

- Fernalibri a L •
- Realizzato in lamiera stampata, verniciato con polveri epossipoliestere, completo di feltri antigraffio.
- *L-shaped book support* •
- *Stamped plate painted with epoxy powder. Equipped with scratchproof felts.*

**1FES.74.33**

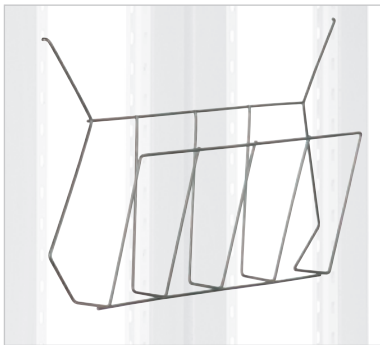
cm 20 x 10 x h 26

- Espositore novità per fianco scaffale o per pannello •
Realizzato in tondino d'acciaio cromato; completo di sistema di aggancio per l'inserimento sui fianchi dello scaffale o negli alloggiamenti del pannello espositivo.
- *Display for new publications •
In chromium-plated steel rod, with hook system for fitting on shelving sides or on display panels.*

**1FES.74.70**

cm 87 x 30 x h 3

- Piano estraibile •
Piano realizzato in pannello derivato dal legno rivestito in faggio e verniciato al naturale; guide laterali completamente estraibili in acciaio nichelato. Dotato di maniglia frontale in faggio massello e di sistema a incastro per l'inserimento sui fianchi delle scaffalature.
- *Extractable surface for shelving •
Varnished beech-veneered chipboard panel; completely extractable side guides in nickel-plated steel and front handle in solid beech. Complete with fixing system for fitting on shelving sides.*

**1FES.74.33.1**

cm 55 x 10 x h 20

- Espositore quotidiani per fianco scaffale bifronte •
In tondino d'acciaio cromato; completo di sistema di aggancio per l'inserimento sui fianchi dello scaffale.
- *Newspaper display for fitting on sides of double-front shelving •
In chromium-plated steel rod. Equipped with hook system for fitting on shelving sides.*

**1FES.74.38**

cm 87 x 29 x h 5

- Espositore CD e DVD estraibile con separatori mobili •
Piano realizzato in pannello derivato dal legno rivestito in faggio e verniciato al naturale; separatori in tondino d'acciaio cromato; guide laterali completamente estraibili in acciaio nichelato. Dotato di maniglia frontale in faggio massello e di sistema a incastro per l'inserimento sui fianchi delle scaffalature.
- *Extractable CD/DVD display with movable partitions •
Beech-veneered chipboard panel with transparent varnish; movable partitions in chromium-plated steel rod; completely extractable side guides in nickel-plated steel and front handle in solid beech. Complete with fixing system for fitting on shelving sides.*



1FES.74.40

cm 87 x 29 x h 15

- Espositore CD e DVD con separatori verticali •

Piano realizzato in lamiera d'acciaio stampata e verniciata a polveri epossipoliestere, dotato di nervature anteriori e posteriori, completo di sistema di aggancio per l'inserimento sul fianco dello scaffale. Separatori in lamiera d'acciaio stampata. La parte superiore è adatta al contenimento dei CD e la parte inferiore all'esposizione.

- CD/DVD display with vertical partitions •

In stamped steel plate painted with epoxy powder. Equipped with front/rear beads and hook system for fitting on shelving side. Movable partitions in stamped steel plate. Upper part can be used as CD container, lower part as a display.



1FES.74.39

cm 16 x 28 x h 3

- Espositore CD per ripiano •

Realizzato in tondino d'acciaio cromato completo di sistema di aggancio al ripiano.

- CD display for shelf •

In chromium-plated steel rod. Equipped with hook system for fitting on shelving sides.



1FES.74.38.1

cm 80 x 40 x h 18

- Espositore Multimedia con separatori •

Realizzato in lamiera d'acciaio stampata e verniciata a polveri epossipoliestere, dotato di nervature anteriori e posteriori, completo di sistema di aggancio per l'inserimento sul fianco dello scaffale. Piano di fondo rivestito in gomma millerighe antisdrucchiolo. Separatori in tondino d'acciaio satinato.

- Multimedia display with partitions •

In stamped steel plate painted with epoxy powder. Equipped with back and front beads and hook system for fitting on shelving sides. Bottom panel covered with anti-slip ribbed caoutchouc. Partitions in silked steel rod.



1FES.74.36

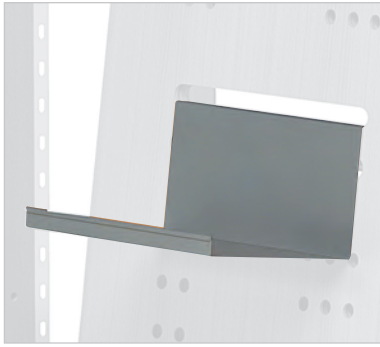
cm 15 x 18 x h 16

- Espositore CD per ripiano •

Realizzato in lamiera stampata, verniciata con polveri epossipoliestere, dotato di sistema a incastro per inserimento sul fronte del ripiano.

- Shelf CD display •

Stamped plate painted with epoxy powder. Equipped with side retainers and fixing system for fitting on shelf front.



1FES.74.56

cm 20 x 20 x h 8

• Vaschetta in metallo per esposizione •
Realizzata in lamiera stampata e verniciata con polveri epossipoliestere, dotata di sistema di aggancio al pannello espositivo.

• *Metal display tray •
Stamped plate painted with epoxy powder. Equipped with hook system for fitting to display panel.*

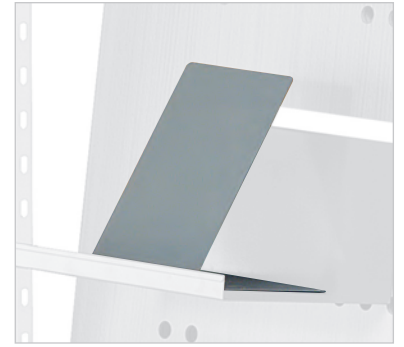


1FES.74.63

cm 15 x 15 x h 2

• Espositore CD per pannello •
Realizzato in lamiera stampata e verniciata con polveri epossipoliestere, dotato di sistema di aggancio al pannello espositivo.

• *CD display panel •
Stamped plate painted with epoxy powder. Equipped with hook system for fitting to display panel.*

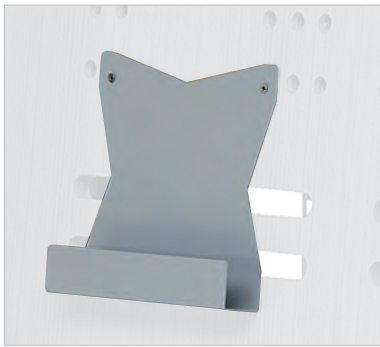


1FES.74.60

cm 15 x 15 x h 15

• Espositore libri per pannello •
Realizzato in lamiera stampata, verniciato con polveri epossipoliestere, dotato di sistema di aggancio al pannello espositivo.

• *Book display for panel •
Stamped plate painted with epoxy powder. Equipped with hook system for fitting to display panel.*

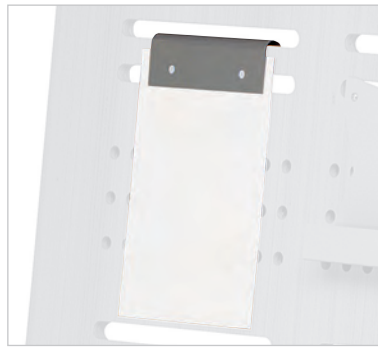


1FES.74.55

cm 22 x 25 x h 29

• Tasca porta brochures •
Realizzata in lamiera stampata e verniciata con polveri epossipoliestere, dotata di sistema di aggancio al pannello espositivo.

• *Brochures pocket •
In stamped plate painted with epoxy powder. Equipped with hook system for fitting to display panel.*



1FES.74.57

cm 18 x h 12

• Aggancio in metallo per piccoli manifesti •
Realizzato in lamiera stampata, verniciato con polveri epossipoliestere, dotato di sistema di aggancio al pannello espositivo.

• *Metal poster display •
Stamped plate painted with epoxy powder. Equipped with hook system for fitting to display panel.*



1FES.74.25

cm 60 x 60 x h 60

• Espositore portalibri su ruote •
Struttura realizzata in multistrati di faggio, parte superiore dotata di 6 vani espositivi, parte inferiore dotata di vano deposito, completo di ruote.

• *Book display with castors •
Structure in beech plywood, upper part equipped with 6 display compartments and lower part with storage space. Complete with castors.*



1FES.74.52

cm 82 x h 190

- Pannello espositivo •
Realizzato in multistrati di faggio verniciato al naturale, dotato di sistemi di aggancio per accessori espositivi e di sistema di ancoraggio allo scaffale.
- *Display panel •
In beech plywood with transparent varnish. Equipped with hook system for accessories and anchor system for fitting to shelving.*

**1BLX.72.56**

cm 30 x h 15

- Sistema di segnaletica generale a bandiera per fronte e lato scaffale •
- Realizzato in lamiera d'acciaio stampata, verniciato con polveri epossipoliestere, diciture in colore nero.

- *Flag-type signs for shelving front and side* •
- Stamped steel plate painted with epoxy powder, black writings.*

**1BLX.72.55**

cm 80 x h 15

- Sistema di segnaletica generale a mezzaluna per fronte scaffale •
- Realizzato in plexiglass bianco con diciture in colore nero.

- *Halfmoon-shaped signs for shelving front* •
- White plexiglass with black writings.*

**1BLX.72.57**

cm 20 x 2 x h 15

- Sistema di segnaletica generale a bandiera per scaffale bifronte •
- Realizzato in lamiera d'acciaio stampata, verniciato con polveri epossipoliestere; diciture in colore nero.

- *Flag-type signs for double-front shelving* •
- Stamped steel plate painted with epoxy powder, black writings.*

**1BLX.72.55.2**

cm 80 x h 8

- Sistema di segnaletica generale rettangolare per fronte scaffale •
- Realizzato in plexiglass bianco, con diciture in colore nero.

- *Rectangular signs for shelving front* •
- White plexiglass with black writings.*



1FES.74.78

cm 60 x 60 x h 2

- Piano di consultazione a goccia •
Realizzato con struttura in pannello derivato dal legno rivestito in laminato plastico e bordo perimetrale in faggio verniciato; dotato di ancoraggi laterali per inserimento sul fianco dello scaffale bifronte.
- *Drop-shaped consultation surface •
Chipboard structure covered with laminated plastic, outer edges in varnished beech.
Equipped with side anchor system for fitting to double-front shelving sides.*



1FES.74.74

cm ø 6 x h 70 / 95

- Gamba per piani di consultazione •
Struttura realizzata in acciaio cromato, dotata di sistema di regolazione in altezza.
- *Leg for consultation surface •
Chromium plated steel structure.
Equipped with height adjustment system.*



1FES.74.77

cm 60 x 30 x h 2

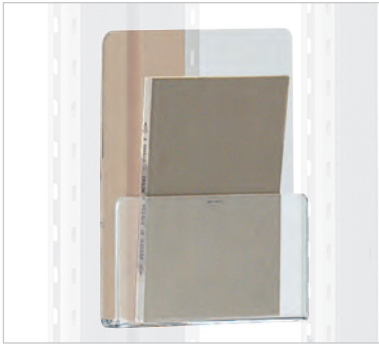
- Piano di consultazione semicircolare •
Realizzato con struttura in pannello derivato dal legno rivestito in laminato plastico e bordo perimetrale in faggio verniciato; dotato di ancoraggi laterali per inserimento sul fianco dello scaffale bifronte.
- *Semicircular consultation surface •
Chipboard structure covered with laminated plastic, outer edges in varnished beech.
Equipped with side anchor system for fitting to double-front shelving sides.*



1BLX.72.58

cm 25 x h 30

- Pannello di segnaletica per fianco scaffale •
Realizzato in lamiera d'acciaio stampata, verniciato con polveri epossipoliestere; diciture in colore nero.
- *Sign panel for shelving side •
Stamped steel plate painted with epoxy powder, black writings.*

**1FES.74.31**

cm 23 x 5 x h 28

- Espositore in plexiglass per fianco scaffale •
Completo di sistema di aggancio per l'inserimento sui fianchi dello scaffale.
- *Plexiglass display for shelving side •
Complete with hook system for fitting on shelving sides.*

**1FES.75.20**

cm 87 x 38 x h 36

- Espositore a 1 vano per riviste •
Realizzato con struttura in pannello derivato dal legno rivestito in faggio bordato e verniciato al naturale; completo di elemento espositivo basculante in lamiera d'acciaio verniciata con epossipoliestere.
- *Magazine display, one compartment •
Beech-veneered chipboard structure, outer edges in varnished beech. Complete with tilting display element in steel plate, painted with epoxy powder.*

**VANO ESPOSITORE**

PIGEON-HOLE OF DISPLAY UNIT

- Vano espositore •
Particolare del vano espositore per l'alloggiamento dei numeri arretrati dei periodici.
- *Pigeon-hole of display unit •
Detail of the display unit pigeon-hole for storing the old issues of the magazines.*

**1FES.75.21**

cm 87 x 38 x h 36

- Espositore a 2 vani per riviste •
Realizzato con struttura in pannello derivato dal legno rivestito in faggio bordato e verniciato al naturale; completi di elementi espositivi basculanti in lamiera d'acciaio verniciata con epossipoliestere.
- *Magazine display, two compartments •
Beech-veneered chipboard structure, outer edges in varnished beech. Complete with two tilting display elements in steel plate, painted with epoxy powder.*



1FES.75.23

cm 87 x 38 x h 36

- Espositore a 3 vani per riviste •
Realizzato con struttura in pannello derivato dal legno rivestito in faggio bordato e verniciato al naturale; completo di elementi espositivi basculanti in lamiera d'acciaio verniciata con epossipoliestere.
- *Magazine display, three compartments •
Beech-veneered chipboard structure, outer edges in varnished beech. Complete with three tilting display elements in steel plate, painted with epoxy powder.*



1SP.87.95.1

cm 30 x 2

- Segnaletica per ripiano •
In plexiglass trasparente.
- *Signs for shelves •
In transparent plexiglass.*



1FES.74.75

cm 87 x 60 x h 2

- Piano di consultazione rettangolare •
Realizzato con struttura in pannello derivato dal legno rivestito in laminato plastico e bordo perimetrale in faggio verniciato; dotato di ancoraggi laterali per inserimento nello scaffale.
- *Rectangular consultation surface •
Chipboard structure covered with laminated plastic, outer edges in varnished beech. Equipped with side anchor system for fitting to double-front shelving sides .*



RUOTA

CASTOR

- Ruota per scaffale carrellato •
Realizzata in acciaio, rivestita in gomma, portata Kg 100 cad.
- *Castor for shelving unit on castors •
Made out of steel, covered with rubber, maximum load Kg 100 each*



1ICA.75.32

cm 87 x 42 x h 78

- Mobiletto per scaffale con ante in vetro •
Struttura in pannelli derivati dal legno rivestiti in faggio, ante dotate di serratura e realizzate con cornice perimetrale in massello di faggio e parte in vetro stratificato mm 3+3 trasparente. Verniciatura al naturale.
- *Small cabinet with glass doors for shelving •
Beech-veneered chipboard structure, doors with solid beech frame with transparent varnish and stratified glass doors (mm 3+3, transparent). Complete with lock.*



1ICA.75.33

cm 87 x 42 x h 78

- Mobiletto per scaffale con ante in legno •
Struttura in pannelli derivati dal legno rivestiti in faggio, ante dotate di serratura e realizzate con cornice perimetrale in massello di faggio e pannello centrale in multistrato rivestito in faggio. Verniciatura al naturale.
- *Small cabinet with wooden doors for shelving •
Beech-veneered chipboard structure, doors with solid beech frame and central panel in beech-veneered plywood with transparent varnish. Complete with lock.*



1ICA.75.45

cm 87 x 42 x h 78

- Cassettiera per CD / DVD / Vhs •
Struttura in pannelli derivati dal legno rivestiti in faggio nobilitato, cassetti dotati di serratura con separatori interni removibili. Piano di fondo rivestito in gomma millerighe antiscivolo.
- *CD / DVD / Vhs chest of drawers •
Beech-veneered chipboard structure. Drawers equipped with lock and removable partitions. Bottom panel covered with anti-slip ribbed caoutchouc.*



**1BLX.71.97**

cm 94 x 67 x h 134

• Scaffale su ruote a 3+3 piani in acciaio •
 Telaio in acciaio con ruote aventi portata 100 kg cad., dotate di inserto in faggio. Realizzato con struttura portante in legno massello di faggio verniciato al naturale, con inserimento di elementi cremagliera in metallo verniciati con polveri epossipoliestere. Piani in lamiera d'acciaio stampato e verniciati con polveri epossipoliestere, dotato di top in lamiera d'acciaio.

• Shelving with castors, 3+3 shelves •
 Steel frame with castors (capacity: 100 kg each) with beech insert. Shelving sides made of varnished solid beech wood, equipped with metal rack painted with epoxy powder. Shelves made of steel and painted with epoxy powder. The unit is equipped with a painted steel plate top..



1BL.71.97

cm 94 x 64 x h 137

• Scaffale su ruote a 3+3 piani in acciaio •
 Telaio in acciaio con ruote aventi portata 100 kg cad., dotate di inserto in faggio. Realizzato con struttura portante in legno massello di faggio verniciato al naturale, con inserimento di elementi cremagliera in metallo verniciati con polveri epossipoliestere. Piani in lamiera d'acciaio stampato e verniciati con polveri epossipoliestere, dotabile di top in lamiera d'acciaio.

• Shelving with castors, 3+3 shelves •
 Steel frame with castors (capacity: 100 kg each) with beech insert. Shelving sides made of varnished solid beech wood, equipped with metal rack painted with epoxy powder. Shelves made of steel and painted with epoxy powder. The unit can be equipped with a painted steel plate top..

DIMENSIONI • DIMENSIONS

ALTEZZE • HEIGHT	LARGHEZZE • WIDTH	PROFONDITÀ • DEPTH
<p>cm 221 cm 179 cm 126 cm 90 000</p>	<p>cm 93 cm 75</p>	<p>cm 32 cm 68</p> <p>monofronte / single-front bifronte / double-front</p>

CARATTERISTICHE TECNICHE

SCAFFALI

- **Fianco** • In legno massello di faggio sezione mm 60x28, con inserimento di cremagliera metallica dotata di foratura continua per incastro del reggipiano, passo mm 38. Piedini di livellamento realizzati in resina stampata, con anima centrale filettata in acciaio, regolabili per garantire una perfetta stabilità.
- **Ripiani in Metallo** • Realizzati in lamiera d'acciaio laminato a freddo spessore 10/10, con nervature di irrigidimento alla flessione (portata 55 kg ml). Sagomature sottopiano per l'incastro del reggipiano. Spondine laterali, con spigoli arrotondati e bordo posteriore orizzontale per il contenimento dei volumi.
- **Ripiani in Legno** • Stesse caratteristiche dei piani in metallo; parte superiore con finitura in compensato di faggio spessore mm 2
- **Ripiani in Rete** • Realizzati in tondino d'acciaio Ø mm 3, con nervature di irrigidimento alla flessione. Bordo posteriore e anteriore orizzontale per il contenimento dei volumi.
- **Ripiani Trasparenti** • Realizzati in plexiglass spessore mm 5. Bordo posteriore orizzontale per il contenimento dei volumi.
- **Top di chiusura** • Realizzato in lamiera d'acciaio spessore 10/10, con nervature di irrigidimento alla flessione.
- **Traversi di collegamento** • Realizzati in tubolare d'acciaio cromato, Ø mm 22 spessore 15/10, e collocati in posizione tale da garantire la stabilità senza vincolare l'utilizzazione della scaffalatura.
- **Reggipiani** • Realizzati in lega d'acciaio pressofuso.
- **Fermalibri finali** • Realizzati in tondino d'acciaio sagomato e cromato Ø mm 5, e collocati ad incastro nei fori del fianco portante, facilmente spostabili.
- **Assemblaggio** • A incastro con l'utilizzo di sistemi ad eccentrico.
- **Verniciatura** • **Legno** mediante lucidatura al naturale con vernice atossica. **Metallo** mediante verniciatura con polveri epossipoliestere.
- **Segnaletica** • Opacizzata, realizzata in plexiglass spessore mm 3. Metallo, realizzata in lamiera d'acciaio laminato a freddo, spessore 10/10.

ESPOSITORI LATERALI

- Filo d'acciaio** realizzati in tondino d'acciaio Ø mm 4, con finitura cromata.
Metallo realizzati in lamiera d'acciaio piegata spessore mm 1 e verniciati con polveri epossipoliestere.
Trasparenti realizzati in plexiglass spessore mm 3.

ESPOSITORI PER RIVISTE

- **Struttura** • Realizzata in pressato di legno a bassa emissione di formaldeide classe E1, rivestita con impiallacciatura di faggio spessore mm 0,6, con bordi arrotondati in massello di faggio spessore mm 2. Schienale in pressato di legno a bassa emissione di formaldeide classe E1, rivestito in nobilitato con finitura grigio chiaro.
- **Piano Espositore** • Realizzato in lamiera d'acciaio laminato a freddo spessore 9/10, con bordi di contenimento arrotondati. Il piano è incernierato alla struttura in modo da consentire la totale apertura e l'utilizzo del vano deposito retrostante. Pellicola protettiva in materiale plastico trasparente.
- **Verniciatura** • **Legno** mediante lucidatura al naturale con vernice atossica. **Metallo** mediante verniciatura con polveri epossipoliestere.
- **Assemblaggio** • A incastro con l'utilizzo di sistemi ad eccentrico.

PIANI DI CONSULTAZIONE

- **Piani di consultazione** • Realizzati in pressato di legno a bassa emissione di formaldeide classe E1 spessore mm 25, rivestiti in laminato plastico HPL spessore mm 0,9, con bordi in legno massello di faggio spessore mm 2. Verniciatura mediante lucidatura al naturale con vernice atossica.

TECHNICAL FEATURES

SHELVING UNITS

- **Side** • In solid beech-wood, section 60x28 mm, with drilled metal rack (pitch 38 mm) where shelf supports are fixed. Adjustable moulded resin feet with threaded steel core, to give perfect stability.
- **Metal Shelves** • In cold-rolled steel plate, thickness 10/10, with bending-resistant stiffening beads (capacity 55 kg ml.). Specially-shaped lower side for shelf support fixing. Shelves have sides and back with rounded edges to retain books.
- **Wooden Shelves** • Same features as the metal version; shelf top veneered with beech-plywood, thickness 2 mm.
- **Metal Net Shelves** • Made of steel rods, Ø 3 mm, with bending-resistant stiffening beads. Shelves have front and back edges to retain books.
- **Transparent Shelves** • In plexiglass, thickness 5 mm. Shelves have back edges to retain books.
- **Top** • In steel plate, thickness 10/10, with bending-resistant stiffening beads.
- **Crosspieces** • In chromium-plated steel, Ø 22 mm, thickness 15/10, so placed as to ensure stability without interfering with the use of the unit.
- **Shelf Supports** • In die-cast alloy steel.
- **Book-ends** • In chromium-plated steel, Ø 5 mm, fitted in side holes, easily movable.
- **Assembly** • By fixing, with eccentric-based system.
- **Finish** • **Wooden Parts** with non-toxic transparent varnish. **Metal Parts** with epoxy powder paint.
- **Signs** • **Opaque Models** in plexiglass, thickness 3 mm. **Metal Models** in cold-rolled steel plate, thickness 10/10.

SIDE DISPLAY UNITS

- Wire units:** made of chromium-plated steel, Ø 4 mm.
Metal units: made of bent steel plate, thickness 1 mm, painted with epoxy powder.
Transparent units: made of plexiglass, thickness 3 mm.

MAGAZINE DISPLAY UNITS

- **Structure** • In beech-veneered (thickness 0.6 mm) chipboard with low formaldehyde emission, CLASS E1, with rounded solid beech edges, thickness 2 mm.
Back in veneered chipboard with low formaldehyde emission, CLASS E1. Light grey finish.
- **Display Surface** • In cold-rolled steel plate, thickness 9/10, with rounded edges to hold magazines. Surface hinged to structure to enable complete opening and use of rear filing box. Protective film in transparent plastic.
- **Finish** • **Wooden Parts:** non-toxic transparent varnish.
Metal Parts: epoxy powder paint.
- **Assembly** • By fixing, with eccentric-based system.

CONSULTATION SURFACES

- **Consultation surfaces** • Shelves made of chipboard with low formaldehyde emission, CLASS E1, thickness 25 mm, covered with HPL plastic laminate thickness 0.9 mm, with solid beech-wood edges, thickness 2 mm. Finish with non-toxic transparent varnish.

CERTIFICAZIONI • CERTIFICATIONS

CERTIFICAZIONE TÜV • TÜV CERTIFICATION

Modello • Model	Dimensioni • Dimensions	
Scaffale Monofronte • <i>Single-Front Shelving Unit</i>	iniziale • <i>initial</i>	cm. 93 x 32 x 90/126/179/221 h
	aggiuntivo • <i>extension</i>	cm. 90 x 32 x 90/126/179/221 h
Scaffale Bifronte • <i>Double-Front Shelving Unit</i>	iniziale • <i>initial</i>	cm. 93 x 68 x 90/126/179/221 h
	aggiuntivo • <i>extension</i>	cm. 90 x 68 x 90/126/179/221 h

COLLAUDI CATAS • TESTS MADE BY CATAS

Scaffale Monofronte • <i>Single-Front Shelving Unit</i>	
UNI 8601/84 Prova di flessione dei piani • <i>Shelf bending test</i>	Livello di prova raggiunto 5 • <i>Level 5</i>
UNI 8606/84 Prova di carico totale massimo • <i>Maximum total load test</i>	Livello di prova raggiunto 5 • <i>Level 5</i>
Scaffale Bifronte • <i>Double-Front Shelving Unit</i>	
UNI 8596/84 e FA1/95 Stabilità • <i>Stability test</i>	Non tende a ribaltarsi • <i>Does not tend to turn over</i>
UNI 8597/84 Resistenza della struttura • <i>Structural strength test</i>	Livello di prova raggiunto 4 • <i>Level 4</i>
Verniciatura con Polveri Epossipoliestere • <i>Finish with Epoxy Powder Paint</i>	
UNI 8901/86 Resistenza all'urto • <i>Impact resistance</i>	Non si riscontrano difetti • <i>Faultless</i>
EN ISO 1520/2001 Prova di imbutitura • <i>Drawing test</i>	Non si riscontrano difetti • <i>Faultless</i>
UNI ISO 9227/93 Resistenza alla corrosione • <i>Corrosion resistance</i>	Non si riscontrano difetti • <i>Faultless</i>
UNI 9429/89 Resistenza agli sbalzi di temperatura • <i>Thermal shock resistance</i>	Livello di prova raggiunto 5 • <i>Level 5</i>
EN 12721/97 Resistenza al calore umido • <i>Resistance to wet heat</i>	Non si riscontrano difetti • <i>Faultless</i>
UNI 9427/89 Resistenza alla luce • <i>Light resistance</i>	Livello di prova raggiunto 5 • <i>Level 5</i>
EN 12720/97 Resistenza ai liquidi freddi (macchie) • <i>Resistance to cold liquids (stains)</i>	Livello di prova raggiunto 5 • <i>Level 5</i>
UNI 9300/88 e FA 276/89 Tendenza ritenere lo sporco • <i>Tendency to dirt retain</i>	Livello di prova raggiunto 4 • <i>Level 4</i>
Cromatura • <i>Chromium Plating</i>	
UNI ISO 9227/93 Resistenza alla corrosione • <i>Corrosion resistance</i>	Non si riscontrano difetti • <i>Faultless</i>
Pannello Ecologico Nobilitato Melaminico - Superficie • <i>Melamine Veneered Ecological Panel - Surface</i>	
EN 717-2/94 Rilascio di formaldeide • <i>Formaldehyde emission</i>	Classe E1 • <i>Class E1</i>
UNI 9428/89 Resistenza al graffio • <i>Scratch resistance</i>	Livello di prova raggiunto 5
UNI 9115/87 Resistenza abrasione Taber • <i>Taber abrasion resistance</i>	Livello di prova raggiunto 5 • <i>Level 5</i>
UNI 9300/88 Resistenza allo sporco • <i>Dirt resistance</i>	Livello di prova raggiunto 5 • <i>Level 5</i>
UNI 9114/87 Resistenza agli agenti chimici/macchie • <i>Resistance to chemical agents/stains</i>	Livello di prova raggiunto 5 • <i>Level 5</i>
UNI 9427/89 Resistenza alla luce • <i>Light resistance</i>	Livello di prova raggiunto 5 • <i>Level 5</i>
UNI 9429/89 Resistenza agli sbalzi di temperatura • <i>Thermal shock resistance</i>	Livello di prova raggiunto 5 • <i>Level 5</i>
UNI 9117/87 Resistenza al calore umido • <i>Resistance to wet heat</i>	Livello di prova raggiunto 5 • <i>Level 5</i>
UNI 9116/87 Resistenza al calore secco • <i>Resistance to dry heat</i>	Livello di prova raggiunto 5 • <i>Level 5</i>

INDICE • INDEX

DESCRIZIONE - DESCRIPTION	COD.	PAG.
---------------------------	------	------

STRUTTURA SCAFFALE • SHELVING UNIT STRUCTURE

Gamba per piani di consultazione • <i>Leg for consultation surface</i>	1FES.74.74	13
Piano porta libri • <i>Bookshelf</i>	1BLX.72.01.0	5
Piano porta libri utilizzato come espositore • <i>Display bookshelf</i>	1BLX.72.01.0	5
Sistema di fissaggio al muro • <i>Wall-hanging system</i>	1BLX.72.90	5
Top per scaffale • <i>Shelving top</i>	1BLX.72.25	4

ACCESSORI STRUTTURALI • ACCESSORIES FOR SHELVING UNITS

Mobiletto per scaffale con ante in legno • <i>Small cabinet with wooden doors for shelving</i>	1ICA.75.33	16
Mobiletto per scaffale con ante in vetro • <i>Small cabinet with glass doors for shelving</i>	1ICA.75.32	16
Cassettiera per CD / DVD / Vhs • <i>CD / DVD / Vhs chest of drawers</i>	1ICA.75.45	16
Piano di consultazione a goccia • <i>Drop-shaped consultation surface</i>	1FES.74.78	13
Piano di consultazione rettangolare • <i>Rectangular consultation surface</i>	1FES.74.75	15
Piano di consultazione semicircolare • <i>Semicircular consultation surface</i>	1FES.74.77	13
Piano estraibile • <i>Extractable surface for shelving</i>	1FES.74.70	8
Scaffale su ruote a 3+3 piani • <i>Shelving on castors, 3+3 shelves</i>	1BLX.71.97	17
Scaffale su ruote a 3+3 piani • <i>Shelving on castors, 3+3 shelves</i>	1BL.71.97	18
Top per scaffale • <i>Shelving top</i>	1BLX.72.25	4

ESPOSITORI • DISPLAY UNITS

Aggancio in metallo per piccoli manifesti • <i>Metal poster display</i>	1FES.74.57	10
Espositore a 1 vano per riviste • <i>Magazine display, one compartment</i>	1FES.75.20	14
Espositore a 2 vani per riviste • <i>Magazine display, two compartments</i>	1FES.75.21	14
Espositore a 3 vani per riviste • <i>Magazine display, three compartments</i>	1FES.75.23	15
Espositore novità per fianco scaffale o per pannello • <i>Display for new publications</i>	1FES.74.33	8
Espositore CD/DVD con separatori verticali • <i>CD/DVD display with vertical partitions</i>	1FES.74.40	9
Espositore CD/DVD per ripiano • <i>Shelf CD/DVD display</i>	1FES.74.36	9
Espositore CD/DVD estraibile con separatori mobili • <i>Extractable CD/DVD display with movable partitions</i>	1FES.74.38	8
Espositore CD/DVD per pannello • <i>CD/DVD display panel</i>	1FES.74.63	10
Espositore quotidiani per fianco scaffale bifronte • <i>Newspaper display for fitting on sides of double-front shelving</i>	1FES.74.33.1	8
Espositore in plexiglas per fianco scaffale • <i>Plexiglas display for shelving side</i>	1FES.74.31	14
Espositore per libri • <i>Book display</i>	1BL.72.78	6
Espositore libri per pannello • <i>Book display for panel</i>	1FES.74.60	10
Espositore CD per ripiano • <i>CD display for shelf</i>	1FES.74.39	9
Espositore Multimedia con separatori • <i>Multimedia display with partitions</i>	1FES.74.38.1	9
Espositore portalibri su ruote • <i>Book display on castors</i>	1FES.74.25	10
Pannello espositivo • <i>Display panel</i>	1FES.74.52	11
Piano portalibri utilizzato come elemento espositivo • <i>Display bookshelf</i>	1BLX.72.01.0	5
Tasca porta brochure • <i>Brochures pocket</i>	1FES.74.55	10
Vaschetta in metallo per esposizione • <i>Metal display tray</i>	1FES.74.56	10

ACCESSORI • ACCESSORIES

Fermalibri scorrevole nella parte anteriore del piano • <i>Sliding book support</i>	1SP.87.70	6
Fermalibri a L • <i>L-shaped book support</i>	1SP.87.72	7
Pannello di segnaletica per fianco scaffale • <i>Sign panel for shelving side</i>	1BLX.72.58	13
Segnaletica per ripiano • <i>Signs for shelves</i>	1SP.87.95.1	15
Sistema di segnaletica generale a bandiera per fronte e lato scaffale • <i>Flag-type signs for shelving front and side</i>	1BLX.72.56	12
Sistema di segnaletica generale a bandiera per scaffale bifronte • <i>Flag-type signs for double-front shelving</i>	1BLX.72.57	12
Sistema di segnaletica generale a mezzaluna per fronte scaffale • <i>Halfmoon-shaped signs for shelving front</i>	1BLX.72.55	12
Sistema di segnaletica generale rettangolare per scaffale • <i>Rectangular signs for shelving front</i>	1BLX.72.55.2	12

BIBLIOTECHE PUBBLICHE, UNIVERSITARIE, SCOLASTICHE, MEDIATECHE, SALE DI LETTURA,
CENTRI DI DOCUMENTAZIONE, INFORMAGIOVANI
*PUBLIC, UNIVERSITY AND SCHOOL LIBRARIES, READING ROOMS,
INFORMATION CENTRES AND RECORD OFFICES*



SISTEMI D'ARREDO PER BIBLIOTECHE

www.gonzagarredi.it

46023 Gonzaga (MN) - Italia - Strada Prov.le Pascoletto, 5
Tel. +39 0376 518200 / Fax +39 0376 528127
Divisione Biblioteche - Tel. +39 0376 518204 / +39 0376 518214
biblioteca@gonzagarredi.it
Export Department - Tel. +39 0376 518201 - 518208 - 518220
export@gonzagarredi.it

MILANO

Via Antonello Da Messina, 5 - 20146 Milano
Tel. +39 02 48751071 / Fax +39 02 40011514
gonzagarredi.mi@gonzagarredi.it

ROMA

Via Badoero, 67 - 00154 Roma
Tel. +39 06 48930616 / Fax +39 06 48912084
gonzagarredi.roma@gonzagarredi.it



SCUOLE DELL'INFANZIA • SCUOLE DELL'OBBLIGO • MATERIALE MONTESSORI • BIBLIOTECHE
PRE-SCHOOLS • SCHOOLS • MONTESSORI MATERIALS • LIBRARIES